

Liste des feuillets	
Feuille	Titre du feuillet
1	Page de garde
2	Architecture d'automatisme
3	Architecture d'automatisme





1 quai de Tourville - BP 13522
44035 Nantes

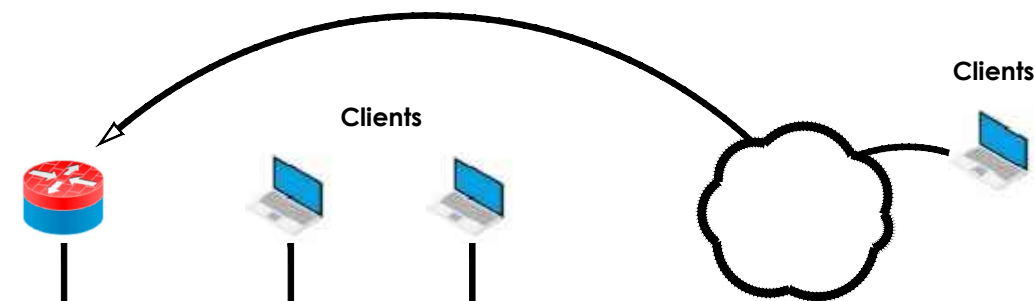
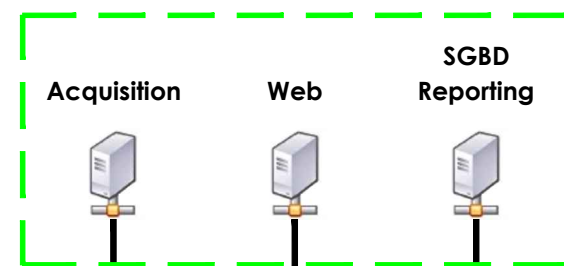
MISE EN PLACE D’UNE GTC POUR LE BÂTIMENT ISITEM
SUR LE SITE DE LA CHANTRERIE

DCE

N° 1.02A

 <div>ETUDES TECHNIQUES RTI 40 Route de Clessé - 79350 CHICHE tél. : 05.49.72.13.35</div> 	A	le 24.04.2025 Création
ARCHITECTURE D'AUTOMATISME (03 Feuillets)		
Echelle: -/-	Dessin: S.F.	Date: 24.04.2025
		Réf: 24.51007
Modifications		

Supervision existante PANORAMA



RNG

RNA

RNT

Sous-station RCU

Sous-station 1-4

Sous-station 2

Sous-station 3

Sous-station 4

Sous-station 5-3

Sous-stations 5-4



Aérotherme
Qté : 6



CTA
Halle d'essais

LoRaWAN

Sonde d'ambiance
(x21)

Sous réseau
d'épée

En attente pour projet de
rénovation énergétique

Sous-stations
5-1

Sous-stations
5-2

LEGENDE



ETUDES TECHNIQUES
RTI

40 Route de Clessé - 79350 CHICHE
tél. : 05.49.72.13.35



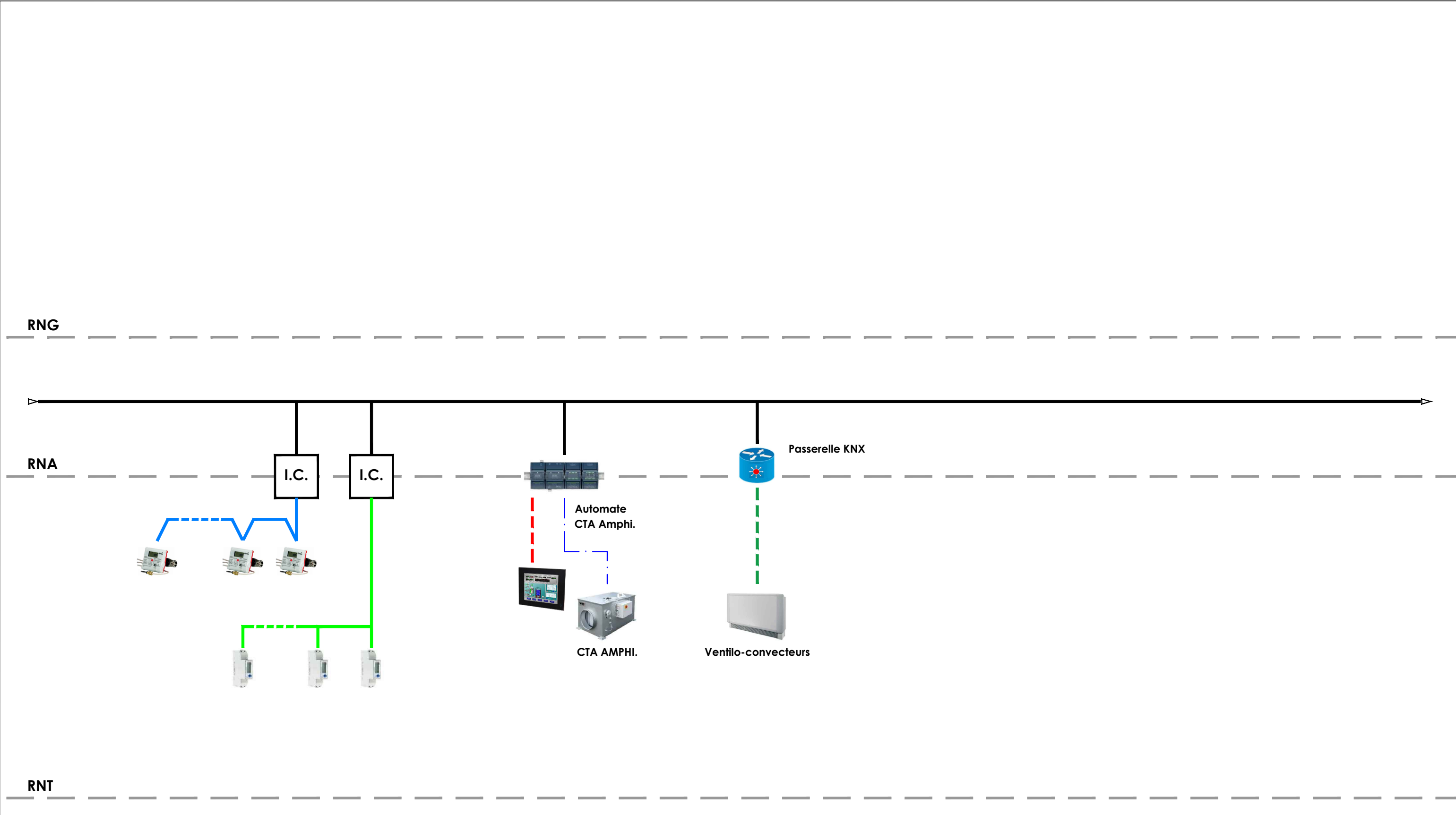
Mise en place d'une GTC pour le bâtiment ISITEM sur le site de la Chantrerie

ARCHITECTURE D'AUTOMATISME

A	24.04.2025	Création
Ind	Dates	Modifications

Echelle: ---
Affaire: **24.51007**
Phase: **DCE**

Feuillet
2/3



LEGENDE

- Réseau Ethernet/IP (protocole unique : Bacnet/IP)
- Modbus ou Mbus
- Mbus
- Liaison série
- Liaison E/S
- KNX
- Serveur
- Switch
- Passerelle LoRa/Bacnet
- I.C. Interface de communication
- Compteur énergie thermique
- IHM
- Automate Bacnet/IP
- Routeur/pare-feu
- Client
- Sonde LoRa
- Bornier communicant
- Compteur énergie électrique
- Automate Bacnet/IP double port non commutés + administration L3

A	24.04.2025	Création
Ind	Dates	Modifications